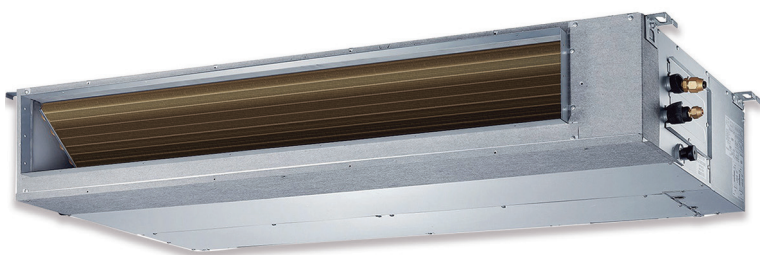


Línea de climatización orientada a comercios y oficinas, adaptable a una gran variedad de espacios, que garantiza una climatización confortable y eficaz.



Ayala A

Conducto



Los conductos AIRO Ayala A son de tamaño reducido, ideales para su montaje en falsos techos, de fácil instalación, transporte y mantenimiento. Su unidad exterior es también de dimensiones inferiores a las habituales. Incluye conexión XYE con Airzone, función de recuperación automática, manteniendo los ajustes ante cualquier error, y autodiagnóstico de fallos.



Diseño slim

Diseño compacto, ideal para espacios reducidos, facilitando su instalación.

Bajo nivel sonoro

Alta eficiencia con bajo nivel sonoro, contribuyendo a un mayor confort en la estancia.

Compresor y ventilador DC inverter

Calefacción desde -15° y refrigeración desde -15°C.

Bomba de condensados y mando por cable incluida de serie Auto-Restart

En caso de corte en el suministro eléctrico, el aparato se reinicia automáticamente con su última configuración.

Programación diaria

Programa las horas de funcionamiento según tus necesidades.

Función autodiagnóstico

Autodiagnóstico de fallos, que pueden leerse en el visor.

Contacto ON/OFF

Contacto de puerta o ventana. Ideal para conexión con tarjetero de hoteles.

Conexión XYE con AIRZONE

Control multizona de serie compatible con el sistema de zonificación de Airzone, garantizando una temperatura óptima en todas las estancias. El equipo está preparado con conexión XYE.

Doble sistema de aspiración



Ayala A

Conducto



Modelo		AYALA24A	AYALA36A	AYALA48A	
	Int.	AYALA24A-INT	AYALA36A-INT	AYALA48A-INT	
	Ext.	AYALA24A-EXT	AYALA36A-EXT	AYALA48A-EXT	
CÓDIGO EAN		8435483838291	8435483838307	8435483838314	
Alimentación eléctrica / Conexión	V, F, HZ	220-240V (1 Fase ~ 50Hz)			
Rendimiento					
Capacidad refrigeración	Capacidad (min - max)	kW	7.03 (3.28~8.16)	10.55 (2.75~11.14)	12.02 (2.93~12.31)
		Btu/h	24000 (11180~27830)	36000 (9400~38000)	41000 (10000~42000)
	Consumo	W	2190 (750~2960)	3950 (900~4150)	4200 (680~4500)
	SEER	-	6.2	6.2	6.1
	Clasificación energética	Frío	A++	A++	A++
Capacidad calefacción	Capacidad (min - max)	kW	7.62 (2.81~8.49)	11.72 (2.78~12.78)	13.48 (3.37~14.07)
		Btu/h	26000 (9580~28954)	40000 (9500~43600)	46000 (11500~48000)
	Consumo	W	1900 (640~2580)	3250 (800~3950)	3450 (750~4100)
	SCOP	-	4.0	4.0	4.0
	Clasificación energética	Calor	A+	A+	A+
Características					
Unidad interior	Potencia sonora	dB(A)	61	61	67
	Presión sonora (H/M/L)	dB(A)	25,50/29,10/32,80	35,40/37,70/40,30	35,40/38,30/41,80
	Presión estática nominal		25 (0 - 160)	37 (0 - 160)	50 (0 - 160)
	Caudal de aire	m³/h	1229/1035/825.1	2100/1800/1500	2400/2040/1680
	Rango temperatura seleccionable	°C	16 - 30	16 - 30	16 - 30
Unidad exterior	Potencia sonora	dB(A)	60	63	63
	Caudal de aire	m³/h	3500	4000	4000
	Temp de operación frío/calor	°C	-15~-50 / -15~-24	-15~-50 / -15~-24	-15~-50 / -15~-24
	Compresor		GMCC	GMCC	GMCC
Refrigerante	Tipo/Carga	R32/kg	1,5	2,4	2,8
	Carga adicional >5	g/m	24	24	24
Dimensiones y peso					
Unidad interior	Dim. netas (An x Al x Pr)	mm	1100x249x774	1360x249x774	1200x300x874
	Dim. brutas (An x Al x Pr)	mm	1305x315x805	1570x330x805	1405x365x915
	Peso neto / bruto	Kg	32/39	41/48	48/56
Unidad exterior	Dimensiones netas (An x Al x Pr)	mm	890x673x342	946x810x410	946x810x410
	Dimensiones brutas (An x Al x Pr)	mm	995x740x398	1090x885x500	1090x885x500
	Peso neto / bruto	Kg	44/47	80/85	71/75
Conexiones					
Tubería frigorífica	Líquido - Gas	Pulg.	3/8" - 5/8"	3/8" - 5/8"	3/8" - 5/8"
	Longitud max	m	50	75	75
	Desnivel max	m	25	30	30
Conexiones eléctricas	Alimentación interior	mm	con la comunicación	con la comunicación	con la comunicación
	Alimentación exterior	mm	2 x 2,5 + T	2 x 4 + T	2 x 4 + T
	Interconexión	mm	3 x 1,5 + T	3 x 1,5 + T	3 x 1,5 + T
PVP *			1.775 €	2.540 €	3.170 €

* IVA no incluido.

Datos de capacidad en condiciones estándar. Los datos reales variarán en función del lugar donde se instale el equipo y el uso que se le dé.

Los valores de presión sonora de la unidad interior se miden a 1,4 m por debajo de la interior y a 1 m por encima del nivel del suelo.

Los valores de presión sonora de la unidad exterior se miden en 3 puntos distintos, situado a 1 m de cada una de las superficies del equipo (delante / izda / dcha) y a una altura del suelo igual a la mitad de la altura de la unidad más 1 m.

Las dimensiones del cableado eléctrico son aproximadas: se deberá calcular en función de las condiciones de la propia instalación.

Información válida salvo error tipográfico.