

Gama Office | Climatización para comercios y oficinas

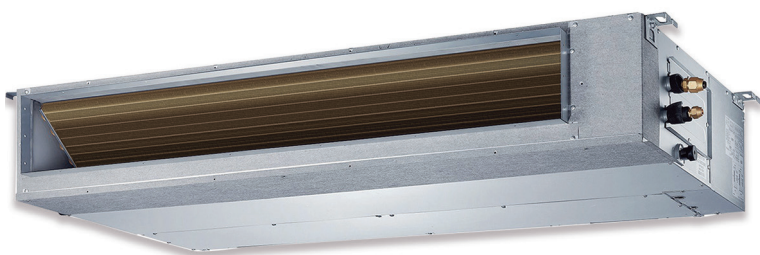
Línea de climatización orientada a comercios y oficinas, adaptable a una gran variedad de espacios, que garantiza una climatización confortable y eficaz.



3 años
de garantía total

Ayala A

Conducto



Los conductos AIRO Ayala A son de tamaño reducido, ideales para su montaje en falsos techos, de fácil instalación, transporte y mantenimiento. Su unidad exterior es también de dimensiones inferiores a las habituales. Incluye conexión XYE con Airzone, función de recuperación automática, manteniendo los ajustes ante cualquier error, y autodiagnóstico de fallos.



WIFI opcional con control por voz

Control por smartphone, tablet con la App NetHome Plus o por voz con Alexa o Google Home.

Diseño Slim

o compacto, ideal para espacios reducidos, facilitando su instalación.

Bajo nivel sonoro

Alta eficiencia con bajo nivel sonoro, contribuyendo a un mayor confort en la estancia.

Compresor y ventilador DC inverter

Calentamiento desde -15° y refrigeración desde -15°C.

Bomba de condensados y mando por cable incluida de serie Auto-Restart

En caso de corte en el suministro eléctrico, el aparato se reinicia automáticamente con su última configuración.

Programación diaria

Programa las horas de funcionamiento según tus necesidades.

Función autodiagnóstico

Autodiagnóstico de fallos, que pueden leerse en el visor.

Contacto ON/OFF

Contacto de puerta o ventana. Ideal para conexión con tarjetero de hoteles.

Conexión XYE con AIRZONE

Control multizona de serie compatible con el sistema de zonificación de Airzone, garantizando una temperatura óptima en todas las estancias. El equipo está preparado con conexión XYE.

Doble sistema de aspiración



Ayala A

Conducto



Modelo		AYALA24A		AYALA36A	
	Int	AYALA24A-INT		AYALA36A-INT	
	Ext.	AYALA24A-EXT		AYALA36A-EXT	
CÓDIGO EAN		8435483838291		8435483838307	
Alimentación eléctrica / Conexión		V, F, HZ		220-240V (1 Fase ~ 50Hz)	
Rendimiento					
Capacidad refrigeración	Capacidad (min - max)	kW	7.03 (3.28~8.16)		10.55 (2.75~11.14)
		Btu/h	24000 (11180~27830)		36000 (9400~38000)
	Consumo	W	2190 (750~2960)		3950 (900~4150)
	SEER	-	6.2		6.2
	Clasificación energética	Frío	A++		A++
Capacidad calefacción	Capacidad (min - max)	kW	7.62 (2.81~8.49)		11.72 (2.78~12.78)
		Btu/h	26000 (9580~28954)		40000 (9500~43600)
	Consumo	W	1900 (640~2580)		3250 (800~3950)
	SCOP	-	4.0		4.0
	Clasificación energética	Calor	A+		A+
Características					
Unidad interior	Potencia sonora	dB(A)	61		61
	Presión sonora (H/M/L)	dB(A)	25,50/29,10/32,80		35,40/37,70/40,30
	Presión estática nominal		25 (0 - 160)		37 (0 - 160)
	Caudal de aire	m ³ /h	1229/1035/825.1		2100/1800/1500
	Rango temperatura seleccionable	°C	16 - 30		16 - 30
Unidad exterior	Potencia sonora	dB(A)	60		63
	Caudal de aire	m ³ /h	3500		4000
	Temp de operación frío/calor	°C	-15~50 / -15~24		-15~50 / -15~24
	Compresor		GMCC		GMCC
Refrigerante	Tipo/Carga	R32/kg	1,5		2,4
	Carga adicional >5	g/m	24		24
Dimensiones y peso					
Unidad interior	Dim. netas (An x Al x Pr)	mm	1100x249x774		1360x249x774
	Dim. brutas (An x Al x Pr)	mm	1305x315x805		1570x330x805
	Peso neto / bruto	Kg	32/39		41/48
Unidad exterior	Dimensiones netas (An x Al x Pr)	mm	890x673x342		946x810x410
	Dimensiones brutas (An x Al x Pr)	mm	995x740x398		1090x885x500
	Peso neto / bruto	Kg	44/47		80/85
Conexiones					
Tubería frigorífica	Líquido - Gas	Pulg.	3/8" - 5/8"		3/8" - 5/8"
	Longitud max	m	50		75
	Desnivel max	m	25		30
Conexiones eléctricas	Alimentación interior	mm	con la comunicación		con la comunicación
	Alimentación exterior	mm	2 + T x 2,5		2 + T x 4
	Interconexión	mm	3 + T x 1,5		3 + T x 1,5

Módulo Wi-Fi opcional | Ref: WIFIAR0A2

Datos de capacidad en condiciones estándar. Los datos reales variarán en función del lugar donde se instale el equipo y el uso que se le dé.

Los valores de presión sonora de la unidad interior se miden a 1,4 m por debajo de la interior y a 1 m por encima del nivel del suelo.

Los valores de presión sonora de la unidad exterior se miden en 3 puntos distintos, situado a 1 m de cada una de las superficies del equipo (delante / izda / dcha) y a una altura del suelo igual a la mitad de la altura de la unidad más 1 m.

Las dimensiones del cableado eléctrico son aproximadas: se deberá calcular en función de las condiciones de la propia instalación.

Información válida salvo error tipográfico.